



מדינת ישראל  
משרד האנרגיה - המכון הגיאולוגי לישראל

# דו"ח שנתי לשנת 2018

מוגש לפי חוק חופש המידע, התשנ"ח-1998

ירושלים, התשע"ט, 2019





**מדינת ישראל**  
משרד האנרגיה - המכון הגיאולוגי לישראל

**תוכן עניינים**

3.....	1. מבנה המכון הגיאולוגי.....
3.....	2. בעלי תפקידים במכון הגיאולוגי.....
3.....	3. תחומי האחריות של המכון הגיאולוגי.....
4.....	4. דרכי התקשרות עם המכון הגיאולוגי.....
	5. עיקרי פעילות המכון הגיאולוגי בשנת 2018 תוך התייחסות לתוכנית העבודה של המכון כפי שאושרה.....
5.....	6. עיקרי הפעולות המתוכננות לשנה הנוכחית כפי שנקבעה בתוכנית השנתית של המכון הגיאולוגי.....
5.....	7. תקציב המכון הגיאולוגי לשנת 2018 ברמת פירוט נאותה לפי הסעיפים המופיעים בספר התקציב.....
6.....	8. פירוט הוצאות המכון הגיאולוגי בשנת 2018 לפי סעיפי התקציב – פירוט ההוצאות שהוצאו בפועל בשנת 2018 מתוך התקציב המאושר.....
6.....	9. תקציב המכון הגיאולוגי לשנת 2019 לפי הסעיפים המופיעים בספר התקציב.....
7.....	10. רשימת חוברות לעלוני מידע לציבור שהרשות פרסמה בשנה החולפת.....
	11. המקומות והמועדים בהם ניתן לעיין בהנחיות המנהליות הכתובות שלפיהן פועל המכון הגיאולוגי ושיש להן נגיעה או חשיבות לציבור, כאמור בסעיף 6 לחוק.....
7.....	12. תיאור מאגרי המידע של הרשות הרשומים אצל רשם מאגרי המידע והמטרות שלשמן הוקמו.....
	13. סוג הקרנות והמלגות שבמימון המכון הגיאולוגי, הקריטריונים ואופן הפניה לקבלת מימון מהקרנות או המלגות.....
8.....	14. תמיכות שהעניק המכון הגיאולוגי למוסדות ציבור בשנת 2018, לרבות פירוט שמותיהם של המוסדות והיקף התמיכה שניתן לכל אחד מהם.....
8.....	15. רשימת החוקים שהשר העומד בראש המשרד ממונה על ביצועם.....
8.....	16. פירוט הרשויות הציבוריות והתאגידים שהמכון הגיאולוגי אחראי על תחומי פעילותם.....
9.....	17. דיווח הממונה על חופש המידע לשנת 2018.....

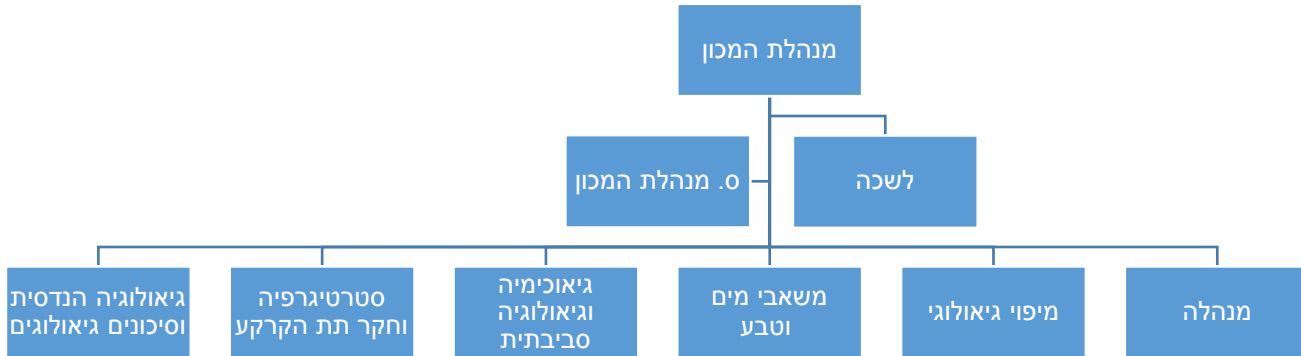




# מדינת ישראל

## משרד האנרגיה - המכון הגיאולוגי לישראל

### 1. מבנה המכון הגיאולוגי



### 2. בעלי תפקידים במכון הגיאולוגי

מנהלת המכון הגיאולוגי	ד"ר רבקה אמית
סגן מנהלת המכון הגיאולוגי	מר יורם ביטון
מנהל אגף גיאולוגיה הנדסית וסיכונים גיאולוגים	ד"ר יריב חמיאל
מנהל אגף סטרטיגרפיה וחקר תת הקרקע	ד"ר רני קלבו
מנהלת אגף גיאוכימיה וגיאולוגיה סביבתית	ד"ר נעמי פורת
מנהל אגף משאבי מים וטבע	ד"ר מאיר אבלסון
מנהל אגף מיפוי גיאולוגי	ד"ר עמית מושקין
יועץ משפטי	עו"ד ישי אילן
חשב המכון	מר רועי בנבנישתי

### 3. תחומי האחריות של המכון הגיאולוגי

#### אודות:

המכון הגיאולוגי הינו מוסד מחקר ממלכתי הפועל כיחידת סמך תחת משרד אנרגיה. המכון מופקד על יצירת מרכז ידע מדעי- יישומי ממוקד ומותאם לצרכים הלאומיים של ישראל בתחום מדעי האדמה, בראייה ממלכתית, להבטחת האינטרס של המדינה ולרווחת תושביה. במכון כ- 70 עובדים תקינים, כ- 25 עובדים זמניים וכן 20-25 סטודנטים לתואר שני ושלישי. בנוסף עובדים במכון חוקרים ותיקים, מתנדבים וכן חוקרים אורחים מהארץ ומחו"ל. המכון מקיים שיתופי פעולה מקצועיים עם מוסדות מחקר ממשלתיים, אוניברסיטאות וגורמים אחרים בארץ ובחו"ל. פעילויות המכון מתבצעות במסגרת פרויקטים נושאים, קצרים וארוכי טווח, בהתאם לתוכנית העבודה ולאור הצרכים הממלכתיים והציבוריים. פעולות המכון כוללות מיפוי גיאולוגי בקנה מידה משתנה המהווה מידע בסיסי בנושא התשתית הגיאולוגית, המבנית וההנדסית של מדינת ישראל, חקר תת הקרקע, מחקר ופיתוח מדעי-יישומי, יעוץ ומתן שירותים, ביסוס וקיום יכולות מקצועיות, יצירה של תשתיות אנליטיות,





## מדינת ישראל

### משרד האנרגיה - המכון הגיאולוגי לישראל

ניטור של פרמטרים גיאולוגיים וסביבתיים ובניה ותחזוקה של מסדי נתונים לאומיים. פעילות המכון ממומנת באופן ישיר מתקציב המדינה ומהכנסות מגורמי חוץ.

#### יעדי המכון:

המכון הגיאולוגי מהווה גורם מרכזי בתכנון ארוך-טווח של פיתוח בר-קיימא לניצול מושכל של משאבי הטבע בישראל, השתלבות בגיבוש מדיניות לאומית בנושאי התשתית הטבעית, תכנון, פיתוח וניהול ראויים של התשתית, והיערכות נכונה בפני סיכונים טבעיים ומעשי ידי אדם. המכון ממוקד במתן מענה לצרכי פתוח של פרויקטים לאומיים (כגון מוביל ים סוף – ים המלח, התמוטטות מצוק החוף, הערכת הסכנה הגיאולוגית בתשתית הים, אי יציבות התשתית באזור ים המלח, התפתחות הבולענים בים המלח, מפות גיאולוגיות, מפות סיכונים גיאולוגיים וסיסמולוגיים, הערכות לסיכונים רעידות אדמה, תוכניות מתאר להבטחת זמינות חומרי גלם לבניה ולתעשייה, חקר מי תהום ומים עיליים, מידול אקוויפרים, יעוץ להנחת תשתיות להולכת גז ודלק, איים מלאכותיים, ועוד. המכון מבצע עבודות מול גורמי תעשייה, ומשתתף בהגדרת רגולציות יחד עם משרדי הממשלה השונים, גופים סביבתיים וחברות ממשלתיות.

#### תחומי עיסוק עיקריים של המכון:

- יצירת מפות גיאולוגיות.
- הערכת נכסי הטבע בישראל, ומתן יעוץ לממונים הסטטוטוריים בנושאים אלה.
- הערכת גורמי התשתית הטבעית לצרכי תכנון ובניה על פני השטח ובתת הקרקע.
- ניתוח ההזדמנויות הגלומות במצאי המשאבים הטבעיים בארץ.
- ניתוח הסיכונים הסביבתיים הטבעיים ומעשי אדם.
- הגדרת תהליכים ומגמות בעלי השלכות על התשתית, על הסביבה והאקלים באזורינו כבסיס לגיבוש מדיניות לאומית.
- ניטור והקמת מסדי נתונים לאומיים מפורטים בתחומי סטרטיגרפיה, פלאונטולוגיה, קידוחי מים ונפט, פצלי שמן, פוספטים, סיכונים סיסמיים, גיאוכימיה, חקר תת הקרקע, ועוד.
- פיתוח שיטות מעבדה והקמת תשתית מעבדתית מעודכנת המהווה תשתית למחקר ישומי ובסיסי.
- ביצוע מחקרים אשר הוגשו לקרנות מחקר לאומיות ובין לאומיות בנושאי מחקר בסיסי ויישומי בתחום מדעי האדמה והים.

#### 4. דרכי התקשרות עם המכון הגיאולוגי

רחוב ישעיהו ליבוביץ' 32, ירושלים, מיקוד 969210

טלפון: 02-5314221

פקס: 02-5314304

[www.gsi.gov.il](http://www.gsi.gov.il)

#### הממונה על העמדת מידע לציבור:

הגב' גל יסעור

[Hofesh.meida@gmail.com](mailto:Hofesh.meida@gmail.com)





## מדינת ישראל

משרד האנרגיה - המכון הגיאולוגי לישראל

מרכז מידע לאומי בתחום מדעי האדמה

הגב' אוקסנה זרינסקי

[library@gsi.gov.il](mailto:library@gsi.gov.il)

טלפון: 02-5314266

### 5. עיקרי פעילות המכון הגיאולוגי בשנת 2018 תוך התייחסות לתוכנית העבודה של המכון כפי שאושרה

פעילויות המכון מתבצעות בהתאם לתוכנית עבודה דו-שנתית במסגרת פרויקטים נושאים, קצרים וארוכי טווח כמענה לצרכים ממלכתיים, ציבוריים וצרכי המשק.

- סיום הקמת הבניין החדש למכון הגיאולוגי ומעבר לבניין במתחם גבעת רם
- קליטת האגף לסיסמולוגיה מהמכון הגיאופיסי, והקמת יחידת החרום באגף לסיסמולוגיה (עבודה במתכונת 24/7)
- הקמת הרשת הסיסמית הלאומית
- הקמת מערכת התרעה לרעידות אדמה ומערכת להתרעה מבולענים
- הקמת מסדי נתונים מדעיים ומרכזי ידע המרכזים את תוצאות הניטור ועיבוד נתונים בתחומי עיסוק המכון לרווחת הציבור
- חקר סיכונים גיאולוגים בסביבה הים תיכונית של ישראל
- חקר וניטור אי יציבות התשתית בים המלח וגוף המים
- חקר סיכוני רעידות אדמה ופיתוח נושא היערכות מדינת ישראל לאירועים קיצוניים
- חקר והערכת מצאי המשאבים הטבעיים בארץ
- חקר תהליכים ומגמות בעלי השלכות על הסביבה ועל האקלים
- פיתוח שיטות אנליטיות במעבדה ובשדה

### 6. עיקרי הפעולות המתוכננות לשנה הנוכחית כפי שנקבעה בתוכנית השנתית של המכון הגיאולוגי

- קליטת האגף לסיסמולוגיה מהמכון הגיאופיסי והקמת מערך התרעה 24/7.
- הקמת הרשת הסיסמית הלאומית והקמת מערכת התרעה לרעידות אדמה ובולענים.
- חקר סיכוני רעידות אדמה וסיכונים גיאולוגים ופיתוח כלים מתאימים להיערכות מדינת ישראל לאירועים קיצוניים.
- הקמת מסדי נתונים מדעיים ומרכזי ידע ומעבדות.
- חקר וניטור אי יציבות התשתית בחוף ים המלח וחקר וניטור עמודת מי ים המלח.
- הערכת יציבות התשתית הטבעית וחקר סיכונים גיאולוגים בחוף ובים.
- שידרוג תשתיות מידע.
- חקר תהליכים ומגמות בתכנון משק המים בישראל.
- חקר תהליכים ומגמות בעלי השלכות על הסביבה והאקלים באזורנו כבסיס לגיבוש מדיניות לאומית.
- חקר משאבי טבע (מים, מחצבים)
- חקר סוגיות בגיאולוגיה של ארץ ישראל והלבנט





## מדינת ישראל

### משרד האנרגיה - המכון הגיאולוגי לישראל

- מיפוי גיאולוגי (מפות גיאולוגיות ומפות סיכון)
- פיתוח יכולות ופיתוח שיטות אנליטיות במעבדה ובשדה

**7. תקציב המכון הגיאולוגי לשנת 2018 ברמת פירוט נאותה לפי הסעיפים המופיעים בספר התקציב**  
הן התקציב והן הוצאות מפורטים בסעיף 8

**8. פירוט הוצאות המכון הגיאולוגי בשנת 2018 לפי סעיפי התקציב – פירוט ההוצאות שהוצאו בפועל בשנת 2018 מתוך התקציב המאושר**  
\*\* המספרים מוצגים באלפי שקלים.

פריט התחייבות	תקציב תשלומים (מדומנים) ברוטו	תקציב הכנסה מיועדת	תקציב נטו	תשלומים (ביצוע בפועל)	חשבונות שטרם שולמו (ביצוע בדרך)	יתרת הזמנות לקוח בניכוי חשבונות לקוח שטרם התקבלו	יתרת הזתתחייבויות התקציב בניכוי חשבונות	יתרת תקציב בניכוי מאשרות
34310101	שיא כח אדם	0	18,662	18,599	0	0	16	47
34310102	עבודה בלתי צמיתה	0	12,428	3,357	0	0	0	9,071
34310103	שעות נוספות	0	2,202	1,752	0	0	0	450
34310104	הוצאות פרישה	0	350	342	0	0	0	8
34310105	כוננות	0	362	335	0	0	0	27
34310106	החזר הוצאות רכב	0	3,263	2,164	0	0	0	1,099
34310107	שבתונים	0	566	553	0	0	0	13
34310108	שכר עידוד	0	592	598	0	0	0	-6
34310109	הדרכה והשתלמות	0	684	651	0	0	0	33
34310110	העסקת סטודנטים	0	1,068	819	0	0	0	249
34310111	הכנסות ממכירת שירותי	0	-13,282	-2,312	-13,282	-704	0	-9,438
34310201	הוצאות תפעול	0	5,450	369	0	0	4,879	201
34310202	אחזקת רכב ממשלתי	0	365	291	0	0	73	1
34310203	פעולות מינהל המחקר	0	66,471	26,721	79	0	14,325	25,316
34310204	יצבות ים המלח	0	3,992	2,297	0	0	1,695	0
34310205	דמי שימוש ממשלתיים	0	77	30	0	0	0	47
34310206	האגף לסימולוגיה -	0	9,448	9,291	0	0	157	0
34310208	הכנסות ממכירת שירותי	0	-28,718	-3,876	-28,718	-433	-1,223	-23,186
34310209	תשלומי התארגנות להקמ	0	0	0	0	0	0	0
34310210	שדרוג המערך הסיימי	0	10,867	10,038	0	0	824	5
34310213	השתתפות במנהל הדיור	0	630	336	0	0	292	2
34310214	השתתפות ממשדי ממשלה	0	-7,000	-6,180	0	-701	-1,595	1,475
34310215	השתתפות במשרדי הממשל	0	0	0	0	0	0	0
<b>תוצאה כוללת</b>	<b>130,477</b>	<b>-42,000</b>	<b>88,477</b>	<b>66,161</b>	<b>-1,758</b>	<b>-3,647</b>	<b>22,261</b>	<b>5,429</b>

**9 תקציב המכון הגיאולוגי לשנת 2019 לפי הסעיפים המופיעים בספר התקציב**  
בשלב כתיבת הדו"ח השנתי טרם נקבעה חלוקת התקציב לסעיפים השונים על ידי האוצר. התקציב הכולל המובא בפרק זה הינו התקציב הסופי, אולם החלוקה לתקציבים השונים אינה סופית.  
על מנת שלא לעכב את פרסום הדו"ח ולעמוד במועד הפרסום הקבוע בחוק, הוחלט לפרסם את הנתונים כפי שהם נכון להיום.





## מדינת ישראל

### משרד האנרגיה - המכון הגיאולוגי לישראל

\*\* המספרים מוצגים באלפי שקלים

תקציב נטו	תקציב הכנסה מיועדת	תקציב תשלומים (מזומנים) ברוטו	פריט התחייבות
63,689.00	0.00	63,689.00	שיא כח אדם 34310101
0.00	0.00	0.00	עבודה בלתי צמיתה 34310102
1,834.00	0.00	1,834.00	שעות נוספות 34310103
0.00	0.00	0.00	הוצאות פרישה 34310104
268.00	0.00	268.00	כוננות 34310105
5,686.00	0.00	5,686.00	החזר הוצאות רכב 34310106
50.00	0.00	50.00	שבתונים 34310107
550.00	0.00	550.00	שכר עידוד 34310108
0.00	0.00	0.00	הדרכה והשתלמות 34310109
2,161.00	0.00	2,161.00	העסקת סטודנטים 34310110
-3,000.00	-3,000.00	0.00	הכנסות ממכירת שירותי 34310111
0.00	0.00	0.00	הוצאות תפעול 34310201
392.00	0.00	392.00	אחזקת רכב ממשלתי 34310202
21,109.00	0.00	21,109.00	פעולות מינהל המחקר 34310203
0.00	0.00	0.00	יציבות ים המלח 34310204
0.00	0.00	0.00	דמי שימוש ממשלתיים 34310205
0.00	0.00	0.00	האגף לסיסמולוגיה - 34310206
-9,000.00	-9,000.00	0.00	הכנסות ממכירת שירותי 34310208
0.00	0.00	0.00	שדרוג המערך הסיסימי 34310210
7,812.00	0.00	7,812.00	השתתפות במנהל הדיור 34310213
0.00	0.00	0.00	השתתפות משרדי ממשלה 34310214
0.00	0.00	0.00	השתתפות במשרדי הממשל 34310215
<b>91,551.00</b>	<b>-12,000.00</b>	<b>103,551.00</b>	<b>תוצאה כוללת</b>

**10. רשימת חוברות לעלוני מידע לציבור שהרשות פרסמה בשנה החולפת**  
את הדו"חות אשר פורסמו בשנת 2018 ניתן למצוא [באתר המכון הגיאולוגי](#)  
ובספריית המכון הגיאולוגי. ליצירת קשר ניתן לפנות למנהלת הספרייה, הגב'  
אוקסנה זרינסקי במייל [library@gsi.gov.il](mailto:library@gsi.gov.il)

**11. המקומות והמועדים בהם ניתן לעיין בהנחיות המנהליות הכתובות שלפיהן פועל המכון הגיאולוגי ושיש להן נגיעה או חשיבות לציבור, כאמור בסעיף 6 לחוק**  
ניתן לעיין בהנחיות המנהליות על פיהם פועל המכון בכל עת בתאום מראש מול לשכת הנהלת המכון.

**12. תיאור מאגרי המידע של הרשות הרשומים אצל רשם מאגרי המידע והמטרות שלשמן הוקמו**  
מאגרי המידע המוקמים במכון הגיאולוגי מפורטים בסעיף 6





## מדינת ישראל

משרד האנרגיה - המכון הגיאולוגי לישראל

### **13. סוג הקרנות והמלגות שבמימון המכון הגיאולוגי, הקריטריונים ואופן הפניה לקבלת מימון מהקרנות או המלגות**

קרן המדען הראשי

הקרן הלאומית למדע (ISF)

הקרן הדו לאומית ארה"ב- ישראל (BSF)

הקרן הדו- לאומית ישראל-גרמניה (GIF)

מחקרים שונים במימון משרד הבטחון, המשרד להגנת הסביבה, משרד ראש הממשלה, רשות המים וכו'.

הקריטריונים לקבלת מימון מהקרנות או מלגות - הגשת הצעות בקול קורא.

### **14. תמיכות שהעניק המכון הגיאולוגי למוסדות ציבור בשנת 2018, לרבות פירוט שמותיהם של המוסדות והיקף התמיכה שניתן לכל אחד מהם המכון הגיאולוגי אינו מעניק תמיכה למוסדות ציבור.**

### **15. רשימת החוקים שהשר העומד בראש המשרד ממונה על ביצועם**

המכון הגיאולוגי הינו יחידת סמך של משרד האנרגיה. את רשימת החוקים ששר האנרגיה ממונה על ביצועם ניתן למצוא בדו"ח השנתי של משרד האנרגיה

### **16. פירוט הרשויות הציבוריות והתאגידים שהמכון הגיאולוגי אחראי על תחומי פעילותם**

המכון הגיאולוגי אינו אחראי על אף רשות ציבורית או תאגיד.







# מדינת ישראל

## משרד האנרגיה - המכון הגיאולוגי לישראל

### 17. דיווח הממונה על חופש המידע לשנת 2018

דיווח הממונה על העמדת מידע לציבור

#### המכון הגיאולוגי

שנת 2018

##### אופן המענה לבקשה

2	הרשות מסרה את כל המידע המבוקש
1	הרשות מסרה את המידע המבוקש באופן חלקי
0	הרשות דחתה את הבקשה למסירת מידע
0	הטיפול בבקשה הופסק בשל אי תשלום אגרה
0	הטיפול בבקשה הופסק מטעמים הקשורים לפונה
0	הטיפול בבקשה טרם הסתיים
3	סה"כ

##### עילות דחייה מרכזיות

שם העילה	מספר בקשות שנדחו מעילה זו	אחוז מכלל הדחיות
8(4) - המידע פורסם	1	100.0%
סה"כ	1	100%

##### זמן טיפול

לא עלה על 15 יום	בין 16-30 יום	בין 31-60 יום	בין 61-120 יום	מעל 120 יום	סה"כ
1	0	0	0	2	3
33.3%	0.0%	0.0%	0.0%	66.7%	100%

##### אגרות

0	סך אגרות שנגבו
---	----------------

